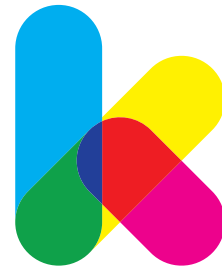


Mitbewohner im Kinderzimmer **gesucht**



kinderzimmer

**Das Gefühl nach Hause zu kommen,
geht jetzt auch beim Arbeiten!**

Wir suchen ab sofort einen

Employee Satisfaction Manager (m/w)

Wir sind das Kinderzimmer - ...

...ein magischer Ort voller Wärme
...eine sorgenfreie Kinderwelt
...eine große Familie

Zu einer großen Familie gehören auch immer die, die alles im Hintergrund zusammenführen. Diejenigen, die für die anderen immer ein offenes Ohr haben, sich kümmern und bei Herausforderungen einem zur Seite stehen. **Und dafür suchen wir Dich!**

Dein Arbeitstag könnte so aussehen: Nächste Woche ist der erste Arbeitstag von Marlena. Du rufst Marlena an und erkundigst Dich, ob sie noch Unterlagen vor ihrem Start benötigt oder sie noch Fragen hat (*nein*). Du fragst Marlena, ob sie sich schon auf ihre neue Kinderzimmer Familie freut (*ja, sehr*) und unterhältst Dich mit der neuen Mitarbeiterin. An ihrem ersten Arbeitstag erwartet Marlena ein Willkommenspaket in der KiTa. Du erkundigst Dich, was die Standortleitung hierfür alles vorliegen hat. Nach ein paar Tagen telefonierst Du wieder mit Marlena und fragst nach, wie der Start war (*spannend und es gibt ganz viel Neues*). Du erfährst, welche erste Eindrücke Marlena von ihrem Kinderzimmer, unseren Kindern, Erziehern und ihrer Leitung gesammelt hat. Du wirst Marlenas erster Ansprechpartner im Office bei Fragen, Herausforderungen und Gedankengängen. Nach ein paar Wochen triffst Du Marlena auf einen Kaffee. Marlena hat Lust auf eine Veränderung und Du schlägst ihr verschiedene Perspektiven unseres Kinderzimmers vor.

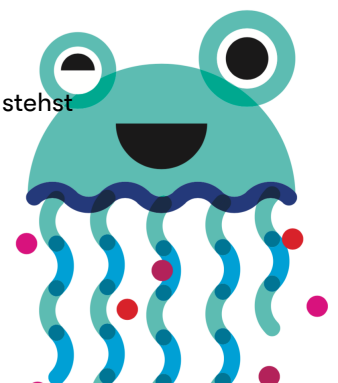
Stefan ruft Dich an, weil die beantragte Profi-Card ihn noch nicht erreicht hat. Du teilst Stefan mit, dass Du Dich darum kümmern wirst und in Zusammenarbeit mit dem Human Resources Team erhält Stefan seine Profi-Card innerhalb der nächsten Tage.

Dieses gute Gefühl der Mitarbeiter, beim richtigen Arbeitgeber zu sein und einen festen, kompetenten Ansprechpartner bei allen Anliegen zu haben, hast Du geschaffen. Als Employee Satisfaction Manager sorgst Du für ein gutes Gefühl und dafür, zufriedene Mitarbeiter langfristig an das Kinderzimmer zu binden. Du schaffst eine Beziehung zwischen den Kitas und unserem Office und pflegst damit eine sehr wichtige Bindung. Zusammenfassend zählen zu Deinem Aufgabenbereich: Das Onboarding von neuen Mitarbeitern, die Entwicklung und Umsetzung von Mitarbeiterbindungsstrategien, die Mitarbeiterbetreuung sowie Mitarbeiterbindung.

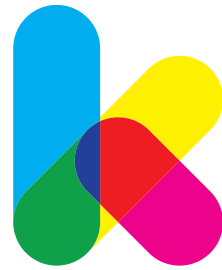
Dabei stehst Du im engen Austausch und wirst tatkräftig unterstützt von dem Regionalleiter, dem HR Business Partner, der KiTa-Leitung und dem ganzen Team.

Darum gehörst Du in unser Team:

- Du liebst es, wenn kein Tag wie der andere ist und Du viel im Kontakt mit Menschen stehst
- Du hast eine erfolgreich abgeschlossene **kaufmännische Ausbildung/Studium**
- Du hast ein hohes Energielevel und bist top motiviert
- Du denkst lösungs-, service- und kundenorientiert



Mitbewohner im Kinderzimmer **gesucht**



kinderzimmer

- Du zeichnest Dich durch ein hohes Maß an Einfühlungsvermögen aus und hast ein sicheres Gespür für Menschen und Situationen
- Du verfolgst eine Hands-on-Mentalität
- Du hast gute MS Office und IOS Kenntnisse

Das macht uns besonders:

- Wir sind kreativ, offen und hochmotiviert
- Wir ermöglichen Dir, Deine Persönlichkeit einzubringen und lassen Dir Raum für Deine Ideen
- Wir bieten Dir ein attraktives Vergütungssystem
- Entwickle Dich durch ein abwechslungsreiches und spannendes Aufgabengebiet stetig weiter
- Wir spendieren Dir ein iPhone zur privaten Nutzung inklusive Telefon- und Internetflatrate
- Wir bezuschussen Dich bei Deiner HVV ProfiCard, Deiner FitnessFirst Mitgliedschaft und Deiner betrieblichen Altersvorsorge
- Wir bieten Dir zu günstigen Konditionen einen Kita-Platz für Deine eigenen Kinder

Wäre das was für Dich?

Dann freuen wir uns auf Deine Bewerbung
gerne unter Angabe Deiner Gehaltsvorstellung!

KMK Kinderzimmer GmbH & Co. KG
Human Resources
Friesenweg 4, Haus 13, 22763 Hamburg
bewerbung@kinderzimmer-kita.de

